

## nuestro equipo

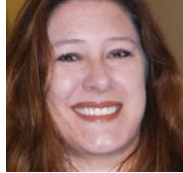
dave carl

pastor ministerio de niños



linda wylie

líder ministerio preescolar



meaghan wall

coordinadora necesidades especiales



kristin langford

coordinadora asistentes preescolar



summer deragon

coordinadora voluntarios preescolar



darla hill

asistente administrativa



## supervisores y voluntarios

Las clases de estudio bíblico tienen equipos de voluntarios capacitados y dirigidos por un supervisor de pasillos el cual está encargado de coordinar una sección de clases cada domingo.

## contáctenos

Deseamos conocerle para poder ministrar mejor a su familia. Por favor háganos saber cualquier cosa que le permitirá a su hijo(a) sentirse más cómodo los domingos en la mañana. Sus comentarios y sugerencias serán siempre bienvenidos. Envíenos un correo electrónico a: [darlah@stonebriar.org](mailto:darlah@stonebriar.org) o llámenos al: 469-252-5358. También se puede comunicar con las oficinas en español al 469-252-5355.

# Ministerio de Preescolares Y Guardería



[www.stonebriarenspanol.org](http://www.stonebriarenspanol.org)

Stonebriar  
community church™

4801 legendary drive, frisco, texas 75034



# llegada y salida

Registre a su hijo(a) en cualquiera de nuestras estaciones de registro ubicadas en el primer y segundo piso de los edificios B y C. Presente la tarjeta de llavero, o simplemente díganos el nombre de su hijo(a). Igualmente, háganos saber si su hijo va a permanecer durante los dos servicios.



Usted recibirá dos etiquetas al registrarse. En una de ellas usted debe indicar dónde le puede localizar durante

cada servicio mientras su hijo(a) está bajo nuestro

cuidado. (ej. Salón multiusos, estudio bíblico) También encontrará un lugar para que incluya su número de teléfono celular. Por favor anote esta información y luego pegue la etiqueta en la espalda de su hijo(a).



Usted debe conservar la segunda etiqueta, y deberá presentarla al maestro(a) de su hijo(a) al momento de recogerlo(a). Los niños no serán entregados a nadie hasta que se presente la etiqueta, o a ninguna persona menor de 18 años.

Los padres deben esperar a sus hijos afuera del salón de clases.



# niños menores de dos años



- Al registrarse usted recibirá una tercera etiqueta que debe ser colocada en la mochila de su hijo(a)

- Al llegar al salón correspondiente para su bebé, llene el formulario indicando los horarios de alimentación para garantizar que se tomen las medidas adecuadas al respecto.

- Escriba el nombre de su hijo(a) en un pañal y entrégueselo a uno de los trabajadores de guardería cuando vaya a dejarlo.

- Por favor, avísenos si su hijo(a) puede avisar cuando necesita ir al baño y estaremos encantados de ayudarlo con el proceso. Le colocaremos una etiqueta en su espalda a manera de recordatorio.

- Por favor marque los objetos personales de su hijo(a) con su nombre completo. Incluya al menos dos o tres pañales en el bolso del bebé, toallitas, un cambio de ropa en caso de accidente, y su botella o taza favorita. Si su hijo utiliza pañales de tela le enviaremos un mensaje por el localizador cuando necesite ser cambiado; nuestros voluntarios no están autorizados para hacerlo.

- Por favor asegúrese de que su hijo haya comido algo antes de llegar a la iglesia. El límite de tiempo y voluntarios no nos permiten alimentar a cada uno de los niños. Ofrecemos galletas de animalitos, Cheerios, y galletas en forma de peces de colores a aquellos niños que ya pueden masticar.

- Cuartos privados, (mamá solamente) uno ubicado en la zona de guarderías (C114) y el otro se encuentra cerca al Auditorio Principal. También tenemos disponible un cuarto para familias con niños pequeños en el auditorio principal.

# localizador

Si se requiere su presencia durante el servicio, los últimos cuatro números de su registro se iluminarán en las pantallas ubicadas al lado izquierdo y derecho del salón multiusos (MPR).

Si usted asiste a una clase dominical un ujier le avisará o le llamaremos a su teléfono celular. Por favor mantenga su teléfono en modo de silencio mientras se encuentre en el servicio de adoración.



# salud

Todos los medicamentos, incluyendo lociones tópicas tales como protector solar o crema para la irritación por el pañal deben ser administrados por un padre. Por el bien de todos, se les aconseja a los padres no llevar a los niños enfermos a la iglesia. Los niños no serán aceptados en el salón de clases si presentan alguno de los siguientes síntomas:

- secreción nasal (*diferente de secreción mínima y clara*).
- cualquier secreción al rededor de los ojos.
- fiebre (*debe estar libre de fiebre por las últimas 48 horas, sin la ayuda de medicina para reducir la fiebre*).
- irritación en la piel.
- inflamación en la garganta y/o boca.
- tos o resfriado.
- piojos.
- heridas que no estén cubiertas con vendas.
- comportamiento inusualmente apático o irritable.